

Warunki wykonania prawidłowego badania

Badanie przeprowadzaj w **spokojnym pomieszczeniu**

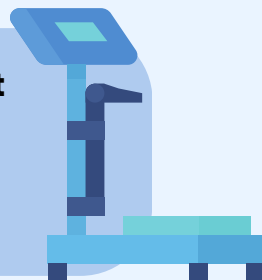


Powinny być dostępne **woda do picia** i **ręczniki papierowe** dla pacjenta

Pozycja badanego: siedząca, wyprostowana (z nieco uniesioną głową) na krześle z oparciem i podłokietnikami, bez kótek, z regulacją wysokości (tak aby stopy pacjenta spoczywały na podłożu).

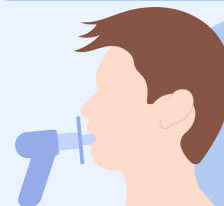
WYJĄTEK: kobiety w zaawansowanej ciąży i osoby otyłe – **pozycja stojąca**

Przed badaniem należy zmierzyć **wzrost** i **zważyć pacjenta oraz zapisać w aparacie płęć i rasę** pacjenta (przy urodzeniu, a nie deklarowane)



W czasie badania Chory musi mieć założony **zacisk na nos**

Dobrze umocowane **protezy zębowe** można **pozostawić** w ustach



Badany musi **ustnik włożyć za zęby** i **szczelnie objąć wargami**

Przed spirometrią należy **wyjaśnić pacjentowi przebieg badania** i w miarę możliwości je zademonstrować



W trakcie badania trzeba kontrolować pozycję pacjenta, dopingować go w trakcie dynamicznych manewrów, a **w razie pojawienia się niepokojących objawów, takich jak ból, duszność, sinica lub zaburzenia świadomości natychmiast przerwać badanie**

