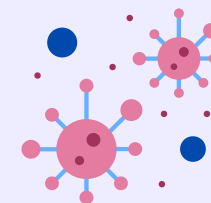
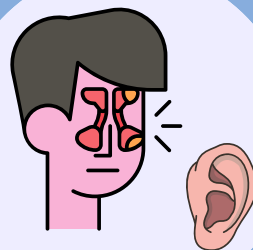
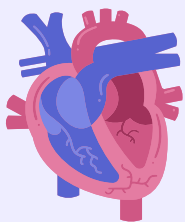


Przeciwwskazania do spirometrii (ze względu na):



ZWIĘKSZENIE OBCIĄŻENIA SERCA LUB WPŁYW NA CIŚNIENIE TĘTNICZE

- zawał serca w ciągu ostatniego tygodnia
- hipotensja lub ciężkie nadciśnienie tętnicze
- istotne klinicznie/objawowe zaburzenia rytmu serca
- zdekompensowana niewydolność serca
- niekontrolowane nadciśnienie płucne
- ostre serce płucne
- niestabilna zatorowość płucna
- omdlenia zw. z natężonym wydechem/ kaszlem

ZWIĘKSZENIE CIŚNIENIA ŚRÓDCZASZKOWEGO I ŚRÓDGAŁKOWEGO

- tętniak naczyń mózgowych
- zabieg neurochirurgiczny w ciągu ostatnich 4 tygodni
- niedawne wstrząśnienie mózgu utrzymującymi się objawami
- zabieg okulistyczny w ciągu ostatniego tygodnia

ZWIĘKSZENIE CIŚNIENIA W ZATOKACH PRZYNOSOWYCH I UCHU ŚRÓDKOWYM

- zabieg operacyjny
- zakażenie zatok przynosowych
- zakażenie ucha środkowego w ciągu ostatniego tygodnia

ZWIĘKSZENIE CIŚNIENIA W KŁATCE PIERSIOWEJ LUB JAMIE BRZUSZNEJ

- odma opłucnowa
- zabieg torakochirurgiczny w ciągu ostatnich 4 tygodni
- zaawansowana ciąża

RYZIKO TRANSMISJI ZAKAŻENIA

- aktywna choroba zakaźna lub jej podejrzenie (w tym gruźlica)
- objawy przedmiotowe sprzyjające transmisji zakażenia (krwioplucie, odkrztuszanie dużej ilości wydzieliny, zmiany w jamie ustnej lub krwawienie z jamy ustnej)